



Proposta de Patrocínio

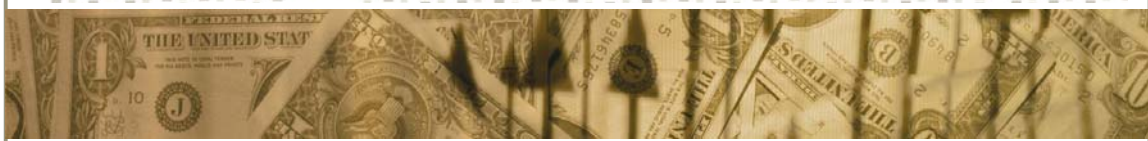
|| Encontro Nacional de Gestão de Riscos 2007 ||

|| São Paulo, 16 e 17 de maio de 2007 | Hotel Renaissance ||

Realização

FCE

www.fce.com.br/engr2007



O que é o Encontro Nacional de Gestão de Riscos?

>> Dois painéis simultâneos liderados pelos maiores especialistas brasileiros em risco

> O Encontro Nacional de Gestão de Riscos atinge um amplo público especializado e tem o principal objetivo de apresentar técnicas e práticas modernas de gestão de riscos aplicáveis ao Brasil. Para isto, serão apresentadas discussões sobre cenários econômicos e problemas de gestão de riscos no Brasil, avaliação dos riscos em bancos, fundos de investimento, fundos de pensão e empresas não-financeiras. Serão demonstrados os modelos de risco de crédito, derivativos de crédito e carteiras com risco de crédito. Além disso, serão mostradas as novidades para melhor gerir o risco dos negócios, incluindo novos produtos e sistemas para diminuir o custo de gestão de risco.

O público-alvo é composto de responsáveis por gerência de risco, operadores de derivativos, gerentes de produtos, administradores de carteira, diretores financeiros, pesquisadores, analistas de sistemas, empresários e outros profissionais interessados em gerência de risco e derivativos em geral.

A FCE realizará nos dias 16 e 17 de maio em São Paulo, a 8ª edição do Encontro Nacional de Gestão de Riscos, evento realizado anualmente e acreditamos que esse ano terá um sucesso ainda maior, visto o crescente aumento da demanda por soluções e as novas regulamentações implementadas pelo Banco Central do Brasil para problemas que envolvam riscos.

>> Sua oportunidade de interagir com profissionais qualificados de grandes organizações

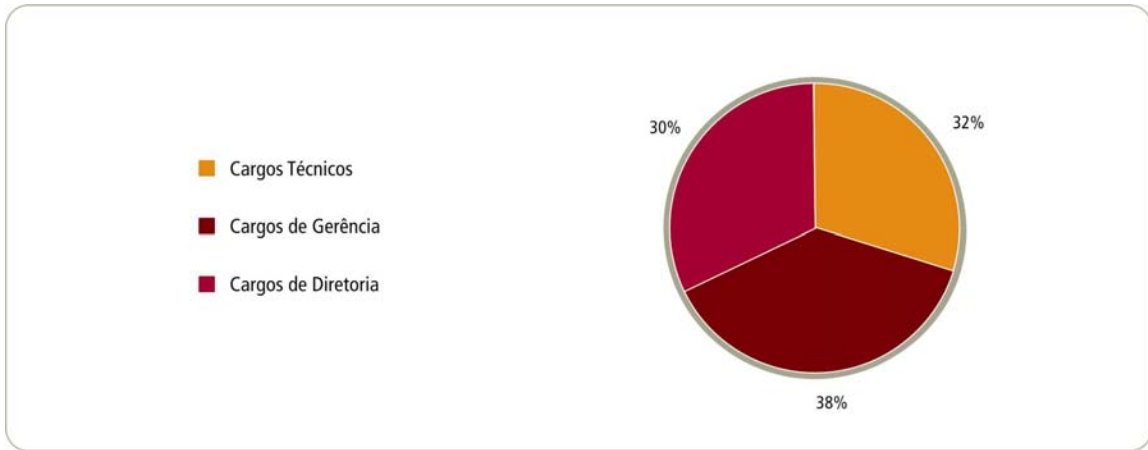
|| Realizadora

> A **FCE** começou as suas atividades em 1999 com um grupo de pesquisadores e especialistas em finanças. Tem o objetivo de desenvolver e adaptar modernos modelos de finanças ao mercado brasileiro abrangendo as áreas de investimento, derivativos, renda fixa, riscos (mercado, crédito, corporativo) buscando valorizar, alavancar e minimizar o risco de seus clientes. Esse desenvolvimento é distribuído por meio de cursos, conferências, publicações e sistemas.

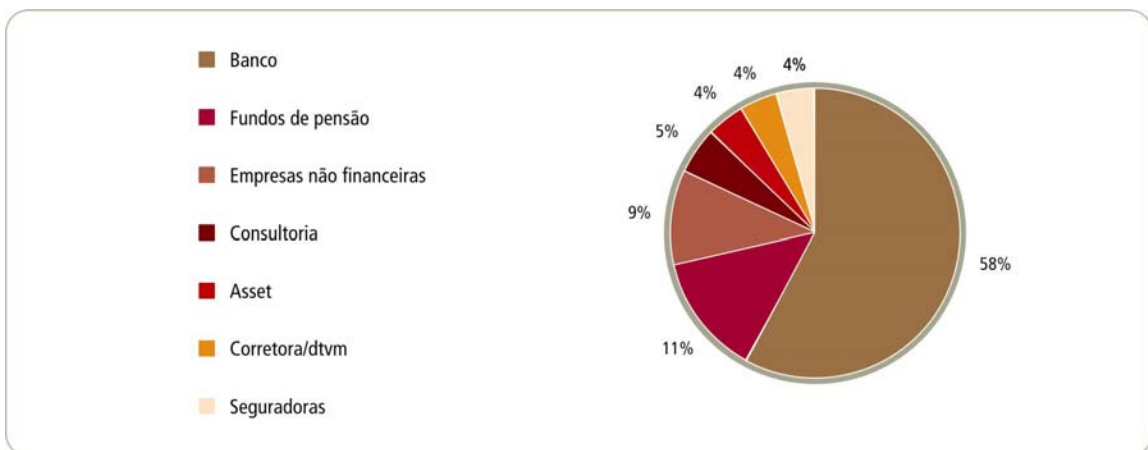
Se desejar conhecer melhor a FCE, nossos cursos, eventos e produtos, visite nosso site www.fce.com.br.

Perfil dos Participantes

Perfil por Cargo



Perfil por empresa



|| Palestrantes

Esta 8ª edição terá como palestrantes autoridades, pesquisadores, profissionais de destaque e experts em gestão de riscos. Uma grande oportunidade de manter contato com um grupo seleto, ver o que as empresas líderes fazem na gestão de riscos e conhecer novos produtos.

Estrutura do Evento

O Encontro terá dois painéis simultâneos de palestras com renomados profissionais do mercado. Banners informativos divulgam a programação nos dias de evento e as marcas das empresas patrocinadoras.

Além das palestras, o Encontro conta ainda com uma exposição, onde são montados estandes das empresas interessadas em divulgar seus produtos e serviços para este seletivo grupo de participantes. Além do almoço para participantes e palestrantes, são oferecidos coffee breaks durante os intervalos dos painéis.

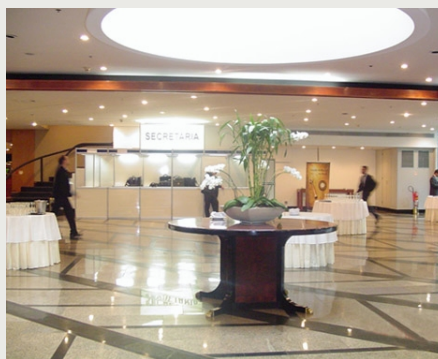
>> Confira as fotos das edições anteriores

|| Localização

O Hotel Renaissance é um hotel 5 estrelas localizado próximo da Av. Paulista, uma das regiões mais privilegiadas de São Paulo e conhecida como coração financeiro da cidade.

A privilegiada localização favorece o comparecimento dos participantes ao evento.

Os painéis ocorrerão em salões amplos, com instalações e equipamentos modernos a fim de proporcionar aos participantes o melhor aproveitamento do evento.



Programação

|| Programa Dia 16 de maio

	Painel 1 Salão A - Teatro 250 pessoas	Painel 2 Salão B - Pantanal 100 pessoas
8:30/10:00h	Abertura · Economia e Gestão de Riscos · Risco Macroeconômico	
10:00/10:30h	Intervalo	
10:30/12:30h	Regulamentação · Nova regulamentação de riscos do BCB · Impacto da nova regulamentação de riscos · Finalizando com a nova regulamentação de riscos	Risco de Mercado · Intervalos de preços para marcação a mercado · Padronização contábil e impacto sobre análise de riscos · Estrutura a termo do risco de crédito e cálculo de preço de debêntures no Brasil
12:30/14:00h	Almoço	
14:00/16:00h	Gestão de Riscos – I · Perspectivas de upgrade do rafting Brasil e implicação sobre o rafting de empresas brasileiras no exterior · Implementação da nova regulamentação de riscos em grandes bancos J	Risco de Crédito · Efeitos de diferentes modelos de crédito sobre alocação de capital · Uso de derivativos de crédito do Brasil
16:00/16:30h	Intervalo	
16:30/18:00h	Credit score · Quando rever o sistemas de credit score · Análise da área de stress no modelo Credit Risk+ · Análise da utilidade das informações da central de risco de crédito	Risco Operacional · Critérios para modelo interno de risco operacional · Questões práticas na aplicação da 3380 · Riscos na negociação eletrônica

* Programa sujeito a alterações

|| Programa Dia 17 de maio

	Painel 1 Salão A - Teatro 250	Painel 2 Salão B - Pantanal 100 pessoas
8:30/10:00h	Abertura . Risco em Fundos de Pensão . Riscos Corporativos	
10:00/10:30h	Intervalo	
10:30/12:30h	Risco em fundos de Pensão . Programação estocástica em ALM . Impacto da valorização das ações sobre o equilíbrio atuarial dos fundos no Brasil . Riscos operacionais e atuariais dos fundos de pensão	Gestão de Riscos II . Integração de risco de crédito e de mercado via simulação . Simulação da estrutura a termo com modelos VaR . Simulação de variáveis econômicas com modelos VaR
12:30/14:00h	Almoço	
14:00/16:00h	Riscos Corporativos . Taxa de câmbio e vulnerabilidade financeira das empresas brasileiras . Gerenciamento de riscos corporativos	Risco de Liquidez . Risco de liquidez e política de contingência . Fontes potenciais de problemas de liquidez em bancos
16:00/16:30h	Intervalo	
16:30/18:00h	Risco em Fundos . Measuring Risk in hedge funds trading strategies . Riscos em fundos long short . Minimização de riscos em fundos de fundos	Gestão de Ativos e Passivos . Simulação de ativos e passivos . Modelos de programação estocástica x otimização por média variância

* Programa sujeito a alterações

Seja um patrocinador

>> Aumente a visibilidade de sua marca se vinculando a um evento de credibilidade nacional

O patrocínio do evento é direcionado a todas as empresas interessadas em associar sua marca à qualidade do evento e também alcançar um seletivo grupo de profissionais e empresas atuantes no mercado financeiro.

O patrocínio poderá ser feito de 02 maneiras:

1) Estandes – onde é possível expor produtos e serviços:

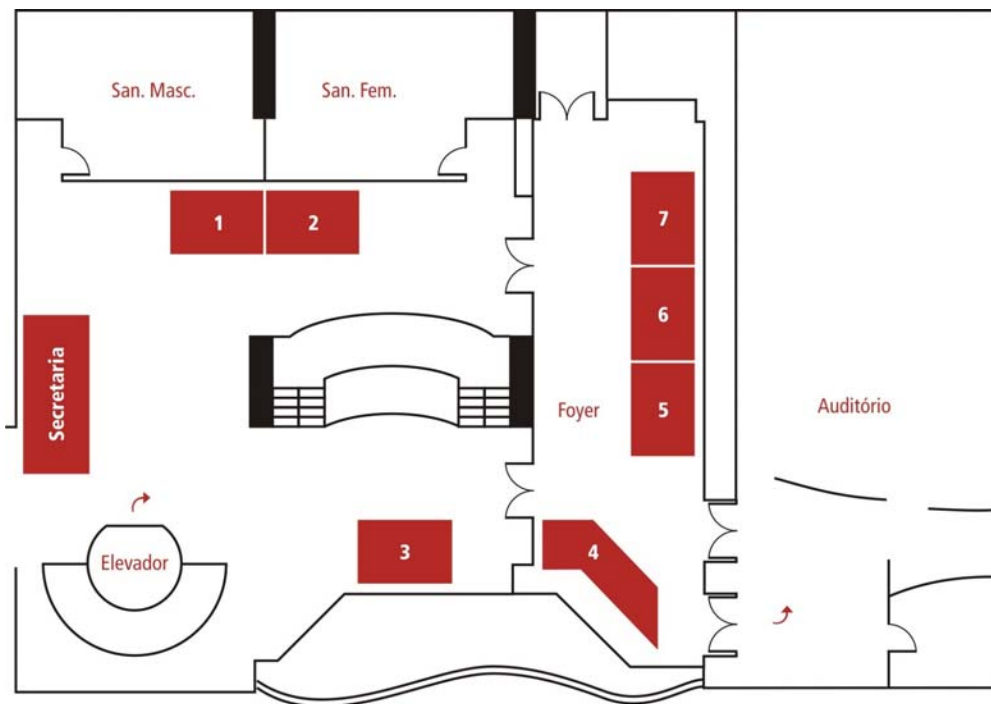
. Diamante

2) Patrocínio de eventos – sua marca aparece aqui com exclusividade:

. Ouro

. Almoço

. Coffee Break



|| Patrocínio Diamante

É uma opção para as empresas que desejam ter sua marca associada a todas as fases do evento e expor seus produtos ou serviços em um dos Estandes Diamante da Exposição.

O retorno obtido é o seguinte:

Antes do Evento:

1) Exposição da logomarca

A logomarca do Patrocínio Diamante irá figurar em todo material promocional do evento, em proporção de 3:2 em relação à logomarca do Patrocinador Ouro (lembramos que toda inserção de logomarca está condicionada ao recebimento das mesmas dentro dos prazos estabelecidos). A denominação de material promocional inclui:

- . Folder de divulgação do evento;
- . 02 Banners afixados no local do evento a ser providenciados pelo patrocinador;
- . Site do evento na Internet, onde a logomarca terá um link para o site do patrocinador;
- . Pastas, com o material das palestras, entregues aos participantes do evento;
- . Guia de expositores, com descrição da empresa contendo 70 palavras;
- . Inclusão em quaisquer anúncios pagos veiculados na imprensa para divulgação do evento.

2) Material para divulgação

Será enviada ao patrocinador a quantidade de folders por ele solicitada. Poderá ser enviada mala direta de divulgação do evento para o mailing list de clientes do patrocinador mediante requerimento.

Durante o Evento:

1) Palestras

O patrocinador terá direito a 4 (quatro) inscrições gratuitas com direito a almoço e 20% de desconto para os inscritos através da empresa patrocinadora (até um máximo de 10 inscrições).

2) Estande Diamante

O patrocinador terá direito a um estande careca de 6m² em área nobre da exposição para montar seu estande. Serão fornecidas 3 credenciais para o staff que estará presente no estande (sem acesso às palestras e sem almoço incluído).

3) Material de Divulgação

Uma lâmina, com propaganda da patrocinadora, poderá ser encartada nas pastas distribuídas aos participantes.

Após o evento:

Uma semana após o evento, o patrocinador receberá o mailing list completo dos participantes do evento.

Estandes Diamante: 1 a 7.

Investimento do Patrocínio Diamante: R\$ 25.000,00.

|| Patrocínio Ouro

É uma opção para as empresas que desejam ter sua marca associada a alguma fase do evento, porém, sem expor seus produtos ou serviços em um dos Estandes.

O retorno obtido é o seguinte:

Antes do Evento:

1) Exposição da logomarca

A logomarca do Patrocinador Ouro irá figurar em alguns itens do material promocional do evento, em proporção de 2:3 em relação à logomarca do Patrocinador Diamante (lembramos que toda inserção de logomarca está condicionada ao recebimento das mesmas dentro dos prazos estabelecidos). A denominação de material promocional inclui:

- . Folder de divulgação do evento;
- . 01 Banner afixado no local do evento a ser providenciado pelo patrocinador;
- . Site do evento na Internet, onde a logomarca terá um link para o site do patrocinador;
- . Pastas com o material das palestras, entregues aos participantes do evento;
- . Guia de expositores, com descrição da empresa contendo 50 palavras;
- . Quaisquer anúncios pagos veiculados na imprensa para divulgação do evento.

2) Material para divulgação

Será enviada ao patrocinador a quantidade de 100 folders, para divulgação do evento.

Durante o Evento:

1) Palestras

O patrocinador terá direito a 3 (três) inscrições gratuitas com direito a almoço.

Após o evento:

Uma semana após o evento, o patrocinador receberá o mailing list completo dos participantes do evento.

Investimento do Patrocínio Ouro: R\$10.000,00.

|| Patrocínio Almoço

É uma opção para as empresas que desejam ter sua marca associada ao evento, com exclusividade.

Antes do Evento:

1) Exposição da logomarca

A logomarca do Patrocinador irá figurar em alguns itens do material promocional do evento, (lembramos que toda inserção de logomarca está condicionada ao recebimento das mesmas dentro dos prazos estabelecidos). A denominação de material promocional inclui:

- . Folder de divulgação do evento;
- . 03 Banners afixados no local do almoço informando que o “almoço patrocinado por” a ser providenciados pelo patrocinador;
- . Site do evento na Internet, onde a logomarca terá um link para o site do patrocinador;
- . Pastas com o material das palestras, entregues aos participantes do evento;
- . Guia de expositores, com descrição da empresa contendo 50 palavras;
- . Quaisquer anúncios pagos veiculados na imprensa para divulgação do evento.

Durante o Evento:

1) Palestras

O patrocinador terá direito a 5 (cinco) inscrições gratuitas.

2) Material de divulgação

Distribuição de brindes e material institucional da empresa patrocinadora durante o almoço.

Investimento do Patrocínio Almoço:
R\$20.000,00 (cardápio a ser definido pela FCE).

|| Patrocínio Coffee Break

É uma opção para as empresas que desejam ter sua marca associada ao evento, com exclusividade.

Antes do Evento:

1) Exposição da logomarca

A logomarca do Patrocinador irá figurar em alguns itens do material promocional do evento, (lembramos que toda inserção de logomarca está condicionada ao recebimento das mesmas dentro dos prazos estabelecidos). A denominação de material promocional inclui:

- . Folder de divulgação do evento;
- . 03 Banners afixados no local do coffee break informando que o “coffee break patrocinado por” a ser providenciados pelo patrocinador;
- . Site do evento na Internet, onde a logomarca terá um link para o site do patrocinador;
- . Pastas com o material das palestras, entregues aos participantes do evento;
- . Guia de expositores, com descrição da empresa contendo 50 palavras;
- . Quaisquer anúncios pagos veiculados na imprensa para divulgação do evento.

Durante o Evento:

1) Palestras

O patrocinador terá direito a 2 (duas) inscrições gratuitas.

2) Material de divulgação

Distribuição de brindes e material institucional da empresa patrocinadora durante o coffee break.

Investimento do Patrocínio Coffee Break:
R\$10.000,00 (cardápio definido pela FCE).

Informações institucionais

Razão Social: Financial Consultoria Econômica Ltda.

CNPJ: 40.326.548/0001-40

Endereço: Praia do Flamengo 66, bloco b / sala 1720

Flamengo –Rio de Janeiro –RJ | Cep: 22210-903

Tel: 21 2557-9284 ramal 204 | Fax: 21 2265-5116

|| Como solicitar seu pacote de patrocínio

> Para obter mais detalhes sobre o evento e como proceder para adquirir seu pacote de patrocínio, entre em contato com Clarisse Luz.

E-mail: Clarisse@fce.com.br

Tel: 21 2557-9284 ramal 204 | Fax: 21 2265-5116

www.fce.com.br/engr2007

A FCE agradece sua atenção.